

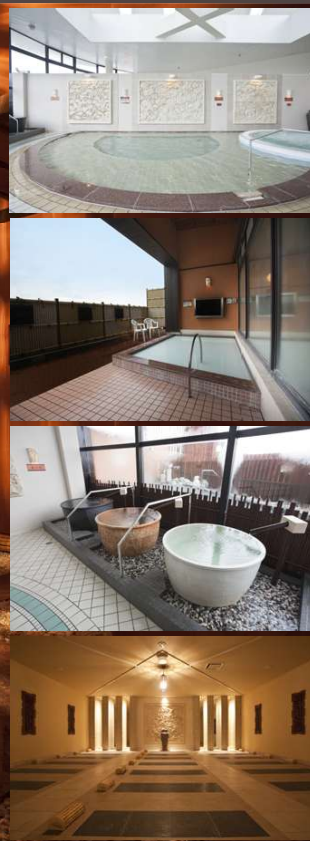
美と癒しのスパリゾート

高濃度
炭酸泉

湯処
HONOKA

ほのか

厚別東通



一日をゆったりと楽しめる

ご入浴料	平日	土・日・祝 特別日
大人〔中学生以上〕	1050円	1200円
子供〔小学生〕	300円	350円
幼児〔小学生未満〕	無料	
入浴回数券(11枚綴り)	10500円	
入浴料にはレンタルの「湯着」または「バス・フェイスタオル」のどちらかが含まれます。(幼児は含まれません)		
岩盤浴のご利用は『岩盤浴専用タオル』をレンタル頂くか、ご持参の場合は『身長より長い専用タオル』をご用意ください。		
北広島市虹ヶ丘1丁目8番地6		
TEL 011-374-2615		
湯処 ほのか		
営業時間 平日 9:00 ~ 23:00 (年中無休) 休日 9:00 ~ 24:00		
※機械点検の為お休みさせていただく場合がございます。		

特別
割引

ダイナスティスキーリゾートの
リフト券を提示すると入浴料金が割引

対象のリフト券 ※1回券 シーズン券 ほか当日の日付の刻印が無いリフト券は対象外

8時間券

4時間券

シニア券

ナイター券

ナイター軽食券

ラジカセット券

2025年クローズまで

【湯処ほのか】【絢ほのか】2店舗限定

入浴料金 大人 100円OFF
子供 50円OFF

※他割引券との併用は出来ません。
※対象のリフト券で5名様まで割引致します。

絢を謳う、癒しの湯の郷



薬湯
風呂



ご入浴料	平日	土・日・祝 特別日
大人〔中学生以上〕	1300円	1500円
子供〔3歳~小学生〕	350円	400円
シルバー〔65歳以上〕	1000円	無料
入浴料にはレンタルの「湯着」または「バス・フェイスタオル」のどちらかが含まれます。(幼児は含まれません)		
岩盤浴のご利用は『岩盤浴専用タオル』をレンタル頂くか、ご持参の場合は『身長より長い専用タオル』をご用意ください。		
深夜割増料金 25時~5時の間に入浴・湯敷及びお風呂の方	日~木・祝日	金・土・祝前日 特別日
大人〔中学生以上〕	1500円	2000円
子供〔3歳~小学生〕		
入浴回数券(11枚綴り)	13000円	

札幌市清田区清田2条3丁目2-26
TEL 011-881-2686

絢ほのか

年中無休・24時間営業

※機械点検の為お休みさせていただく場合がございます。



ダイナスティゴルフクラブ北広島
ダイナスティスキーリゾート

